

“Rosa Mena Valenzuela”

Del 15 de febrero al 30 de abril 2007
Universidad Tecnológica de El Salvador
Museo Universitario de Antropología



"Esta mujer ha creado un nuevo genero de pintura en el país...
para eso se necesita tener el talento que Dios solo da a sus elegidos."

V. Lacha



Rosa Mena Valenzuela
(1913 - 2004)



Quijote, 1998
74.7 x 61.3 cms
Técnica mixta sobre papel
Colección UTEC

El arte en Rosa Mena Valenzuela

El arte en Rosa Mena Valenzuela

Todos los pueblos crean símbolos, valores, actitudes, habilidades, conocimientos, formas de comunicación y bienes materiales. Este conjunto de saberes y prácticas es lo que la antropología define como cultura. Dentro de ella se hayan todas las expresiones del espíritu que comúnmente denominamos arte. Sin embargo, el arte visual producido por la gente no ha sido honrado con el lugar que le corresponde, pues el significado corriente de las palabras "cultura" y "arte" aún designan, de manera casi exclusiva, las expresiones de las bellas artes producidas según lineamientos académicos. Esta postura supone que la cultura y el arte son privilegios exclusivos de las elites nacionales poseedoras de una educación especial y de destrezas sofisticadas indispensables para la comprensión y el disfrute de lo artístico.

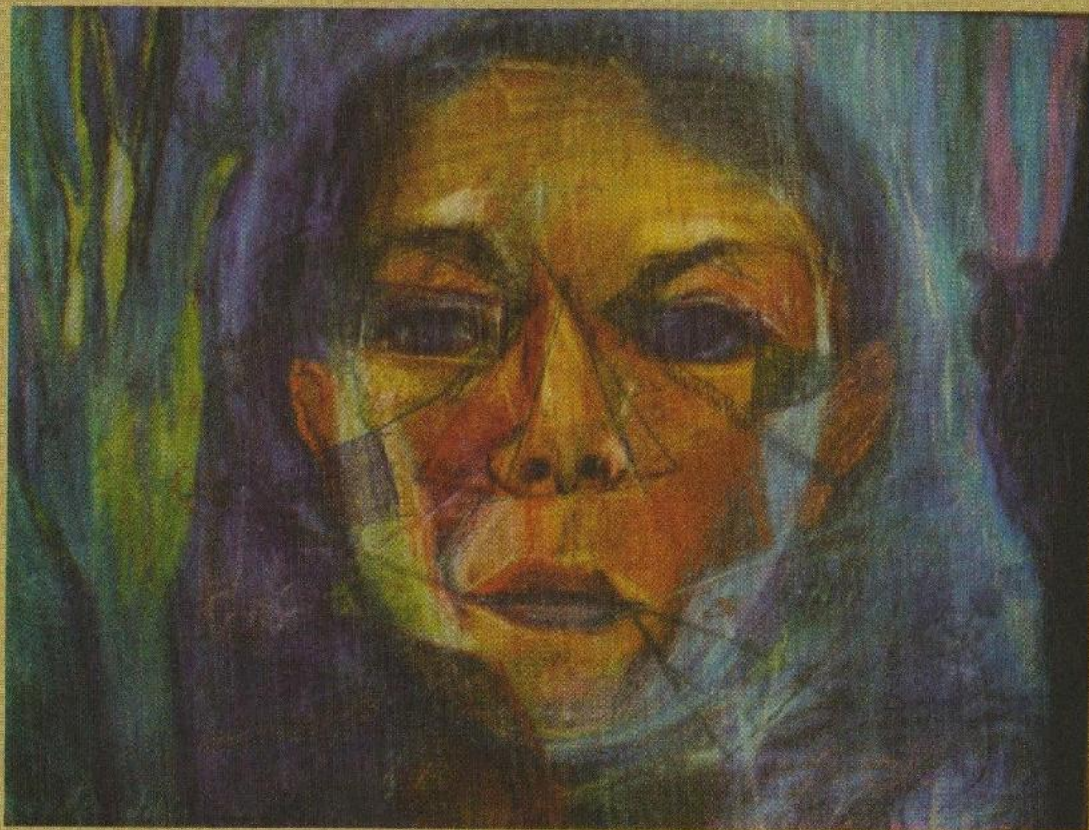
No obstante, es necesario comprender que muchos artistas han creado su propio lenguaje plástico, y muchas veces al margen de los cánones y las tendencias estilísticas del momento. El artista, al igual que el artesano, guarda una estrecha relación con el contexto cultural tradicional; y Rosa Mena Valenzuela lo logra representando universos simbólicos que se destacan por la intencionalidad estética y poética. Rosa Mena Valenzuela descubrió con intuición y reflexión sus propias técnicas para resolver los retos que plantean el espacio, el color, las

formas, las proporciones y demás aspectos inherentes a la realización de sus obras.

Enhorabuena para este tributo a una artista nacional que con su legado – que observamos y también sentimos, nos imaginamos y hasta nos ilustra – nos incita a la búsqueda de lo imaginario para hacerlo realidad.

Ramón D. Rivas

Director del Museo Universitario de Antropología, MUA.
Universidad Tecnológica de El Salvador



Auto retrato, s/f
44.5 x 57.8 cms
Técnica pastel sobre papel
Colección Nick Mahomar

Porque Rosa merece lo mejor

Rosa Mena Valenzuela fue una extraordinaria artista salvadoreña que construyó, a lo largo de su vida, un universo personal que abrió nuevas posibilidades al arte salvadoreño, con las que rompió, con propiedad, una serie de condicionantes que limitaban el desarrollo de las artes en nuestro país, especialmente en la pintura.

Nacida en 1913, Rosa incursiona en el mundo de la plástica en la década de 1960, luego de un periodo de formación con el maestro Valero Lecha, quien pudo ver en ella un potencial muy especial y particular a pesar de que, al hacerlo, estaba validando una forma de expresión que confrontaba “los cánones de producción y de apreciación estética desencadenados por su maestro alrededor de los años 30 y que habían prevalecido hasta entonces en el país”, para decirlo con palabras de Luis Croquer, curador de la exposición “Rosa Mena Valenzuela”. Transformaciones provocaciones y diálogos”, que presentó el Museo de Arte de El Salvador en 2004, y que quedó debidamente documentada en un catálogo que es, en la actualidad, el texto más completo sobre la artista, ya que aporta criterios para facilitar la lectura de su obra y la ubica en un contexto universal.

A partir de esa memorable exhibición, Rosa Mena Valenzuela ha sido vista con renovado interés entre los conocedores y entre aquellos que, por primera vez, se acercan a su mundo, que nos sigue sorprendiendo con su valentía y por el genuino interés de la artista en crear – a pesar de las limitaciones de nuestro medio – un nuevo lenguaje con que expresarse, y que posibilitó, al mismo tiempo, nuevos horizontes para el arte salvadoreño.

El uso de los más diversos materiales, la utilización del papel como

soporte y la absoluta libertad con que dibuja, compone y pinta le permiten crear un vocabulario muy personal con el cual se expresa y aproxima a los temas que le preocupan, a su pasión por la historia del arte, y que sirve, muchas veces, como parte de ese mundo cuando ella es la protagonista. Por ello, el autorretrato fue un tema recurrente a lo largo de su obra.

Con la misma libertad con que trabajaba su obra, contribuyó a la formación de nuevos artistas, pues la docencia fue también una de sus facetas. Esta actividad la enriquecía y le permitía, según su propio testimonio, seguir aprendiendo al enseñar.

Rosa falleció el Día de Reyes de 2004, en una fecha que pareció ser escogida por ella. Antes de su partida, en un gesto de generosidad sin precedente, legó al país parte de su colección personal, guardada y cuidada por años. Ese legado lo custodia ahora el Museo de Arte (Marte), institución que tiene el compromiso de salvaguardarlo y también de contribuir a su divulgación y al conocimiento de su obra.

Por eso, y porque Rosa se merece lo mejor, desde el Marte nos unimos a este esfuerzo; y con estas palabras respaldamos el trabajo del Museo Universitario de Antropología MUA, perteneciente a la Universidad Tecnológica de El Salvador, que presenta esta exhibición de la obra de nuestra gran artista a los tres años en que los tres reyes magos se la llevaron para que fuera a enriquecer otros mundos con su aliento creativo.

Roberto Galicia

Director del Museo de Arte, Marte.



Ángeles caídos, 1986
18.5 x 27 cms
Técnica mixta sobre papel
Colección M. Umaña

Rosa Mena Valenzuela

Rosa Mena Valenzuela nació en San Salvador en 1913. Fue hija del Dr. Juan Mena, abogado y compositor, y Emilia Valenzuela Barneond de Mena.

Inició sus estudios de pintura en la Academia de Pintura de Valero Lecha. En 1960 realiza su primera exposición de arte moderno en el Instituto Salvadoreño de Turismo. Claudia Lars realiza la presentación de una segunda exposición en 1962 de la pintora. En 1963, siendo Salarrué director de Bellas Artes, es escogida por él como "candidata número uno" para una beca donada por Italia. El maestro Lecha dirige una carta al presidente de la República avalando el talento de la joven pintora.

El 15 de junio de 1990 es distinguida con la orden de "Caballero de las Artes y las Letras", conferido por el gobierno Francés. A mediados de los 90 participa en el proyecto Periolibro, patrocinado por la Unesco, que seleccionó a los pintores de más peso en América latina, ilustrando la obra del antipoceta chileno Nicanor Parra, y de 1997 al 2000, participa en una exposición itinerante que recorre Iberoamérica, el Caribe y zonas de Europa, como parte del mismo proyecto, con una pintura que hoy forma parte de su legado al Museo de Arte (Marte). El 2003 recibe de Concultura la distinción como valor cultural por "toda una vida".

Su pintura es caracterizada por un expresionismo que ya el mismo Valero Lecha señalaba en sus años de formación en la academia.

Viaja a Europa y a Jerusalén en 1963, experiencia que marca la temática de sus cuadros siguientes. Son comunes en sus obras los temas renacentistas, las catedrales góticas y los temas mitológicos.

Durante la década de los setenta mantiene una actividad constante y participa en bienales en Brasil y Europa, en diversas exposiciones colectivas, expone en San Francisco, Miami y Chile. En 1975 recibe el reconocimiento de la Asamblea Legislativa y realiza una exposición retrospectiva en el homenaje del Año Internacional de la Mujer, auspiciada por la Universidad de El Salvador.

Uno de los principales rasgos de la pintura de Rosa Mena Valenzuela es la desintegración de las líneas que conforman cada uno de los elementos que componen sus cuadros, casi siempre compuestos por un solo elemento central. Esta desintegración sugiere movimiento y hasta cierto punto incorporeidad, cobrando un alto sentido de espiritualidad en los cuadros con temática religiosa. La persistencia en este particular estilo le ha valido el reconocimiento de la historia de la pintura salvadoreña del siglo XX.

Fundó una academia de pintura en la que enseñó el oficio durante años a varias generaciones de pintores contemporáneos.

Rosa Mena Valenzuela falleció a las diez de la mañana del día martes 6 de enero del 2004.



Nacimiento del niño Jesús, s/f
Técnica mixta sobre papel
Colección Centro Cultural Salvadoreño

A Rosa Mena Valenzuela

Los artistas son parte de los seres predestinados a no morir. Dejan su huella en hermosas melodías, en el lenguaje de colores de sus pinturas, en sus líneas tridimensionales de una escultura y... muchos aspectos más.

Rosa Mena Valenzuela emprendió su viaje sin retorno en 2004, pero vive en el legado precioso de su obra pictórica, caracterizado por un expresionismo muy peculiar, que tiene como gran punto de inspiración lo religioso y el retrato. O sea que del mundo celestial, se movía al hombre en su estado terrenal. Esa gran pintora a quien veíamos seria, exigente, volcó en sus pinturas un torrente de emotividad que grita desde lo más profundo de sus trazos y combinación de colores.

El Centro Cultural Salvadoreño tuvo el privilegio de caminar cerca de ella muchos espacios de su sendero artístico, del cual quedan vivencias; ejemplo: de su obra plástica cotidianamente nos facilita un dialogo con Rosa Mena Valenzuela a través de su obra "Nacimiento del niño Jesús", que forma parte de nuestra valiosa pinacoteca. Por otra parte, compartimos con Rosita, como la llamábamos, sus vivencias como maestra de pintura, lo que nos permitió apreciar

su franca sonrisa de satisfacción en varias palpitantes exposiciones de sus alumnos. También estuvimos con ella, dándole aliento antes de su partida.

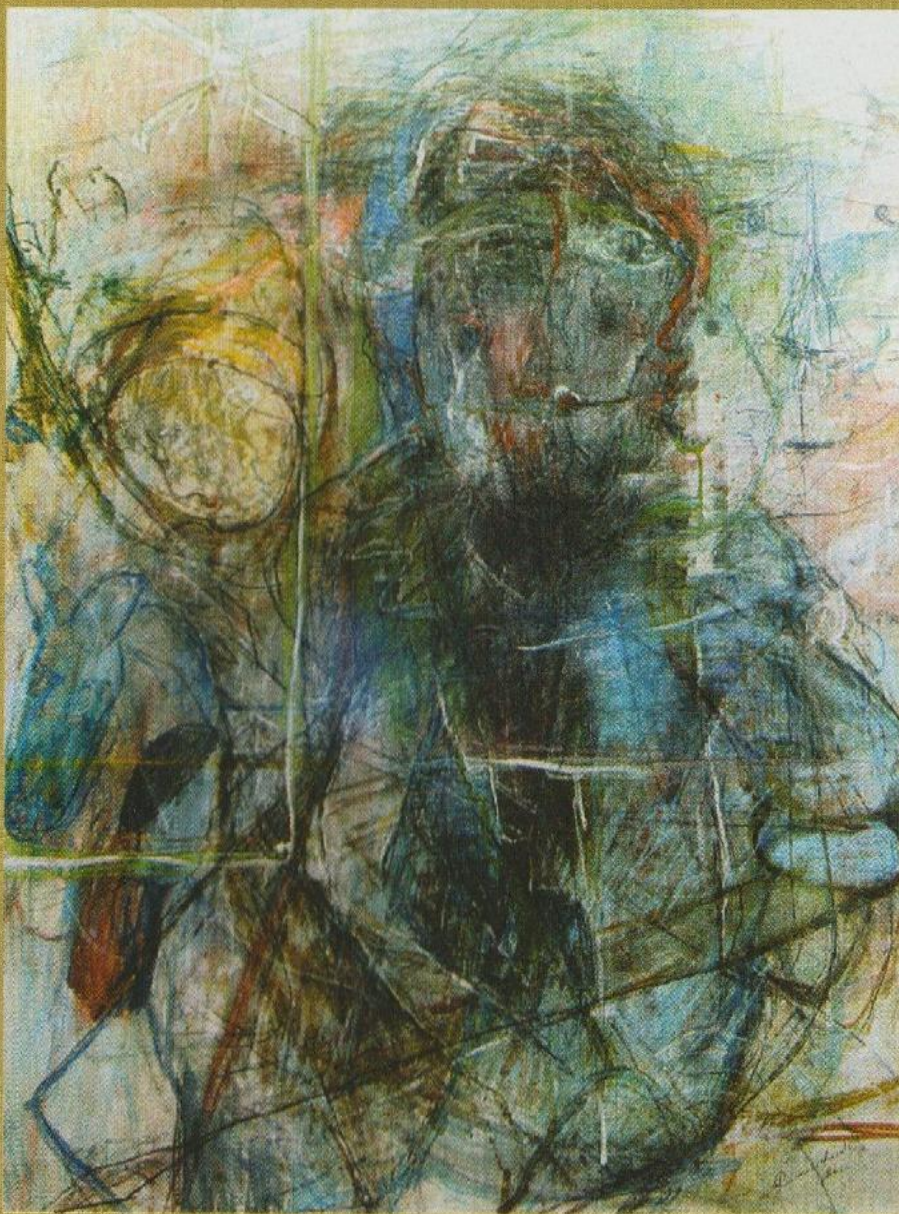
Ella esta presente en nuestros recuerdos, se proyecta a través de sus obras; y para ella, un merecido homenaje.

Es así como por nuestra admiración y cariño por Rosita, y reconociendo en ella a la gran artista, nos satisface compartir con todo entusiasmo, con la Universidad Tecnológica la apreciable iniciativa de publicar este catálogo que, conjuntamente, entregamos a la cultura salvadoreña.

María Erlinda H. de Moras
Directora Ejecutiva
Centro Cultural Salvadoreño



Virgen de los Angeles, s/f
100 x 70 cms
Técnica óleo sobre papel
Colección privada



Don Quijote, 1986
93 x 68 cms
Técnica mixta sobre papel
Colección Nick Mahomar



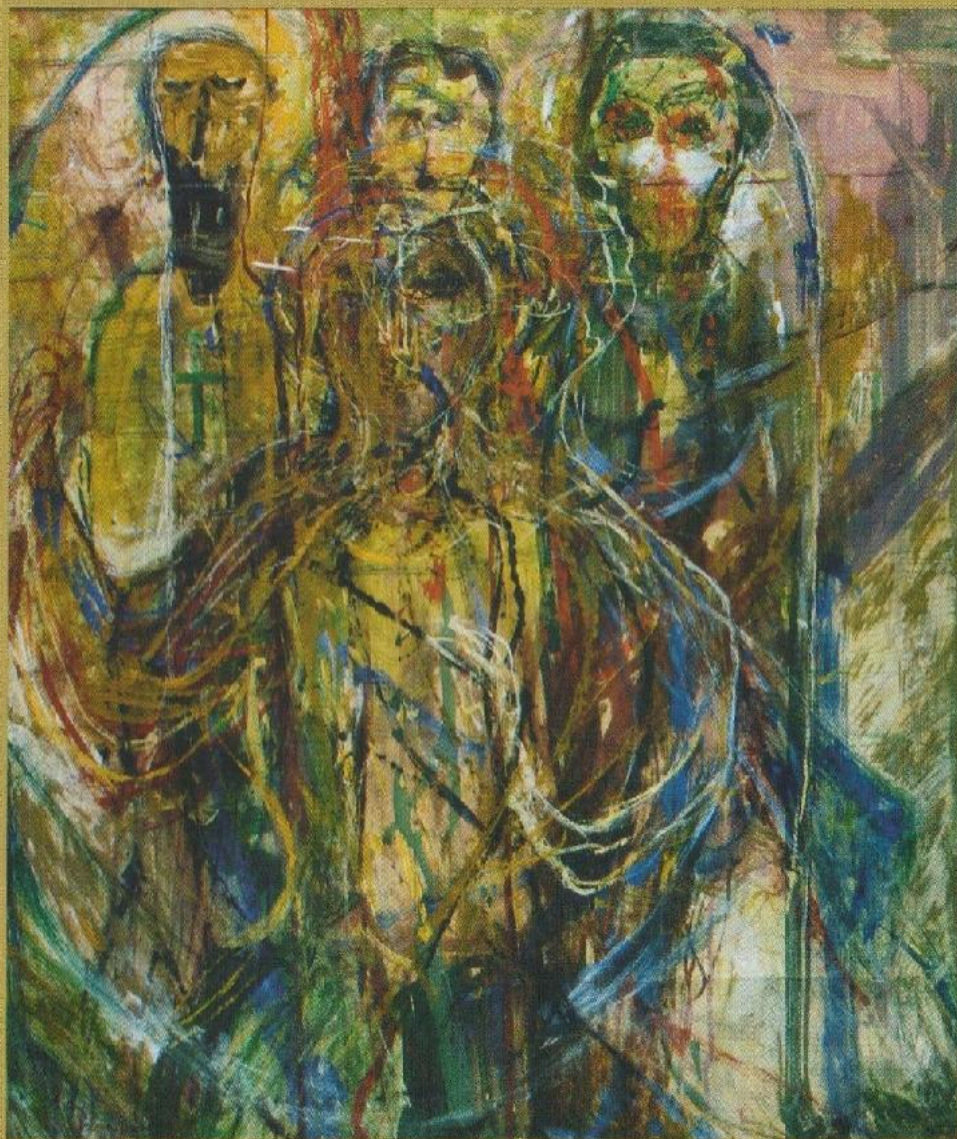
Cristo y los apóstoles, s/f
30 x 29 cms
Técnica óleo sobre papel
Colección privada



Máscaras, 1960
42 x 75 cms
Técnica mixta sobre papel
Colección privada



Las holandesas, 1964
99 x 91.5 cms
Técnica collage sobre tela
Colección Marte



Figuras religiosas, s/f
74 x 62 cms
Técnica mixta sobre papel
Colección M. Umaña



Sin título, s/f
61 x 45,5 cms
Técnica mixta sobre papel
Colección privada



La Cuna, 1986
36 x 48.5 cms
Técnica collage
Colección Marte



A la mesa,
Técnica mixta sobre papel
Colección Marte



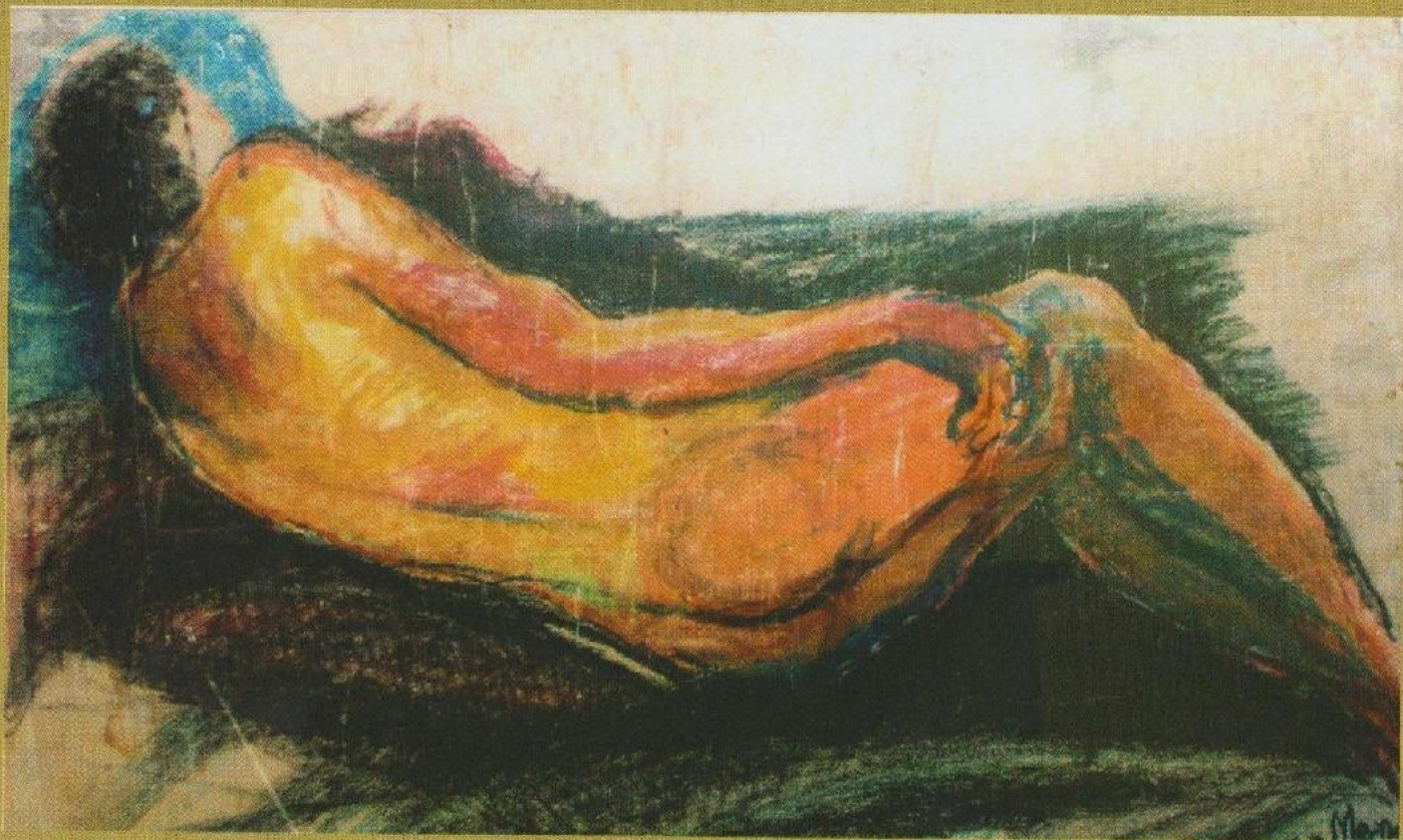
Adán y Eva, s/f
98 x 69 cms
Técnica mixta sobre papel
Colección privada



Esther y Asuero, 1985
63 x 57.5 cms
Técnica mixta sobre papel
Colección M. Umaña



La Cena, 1978
66,5 x 98 cms
Técnica mixta sobre papel



Hombre reclinado, s/f
29 x 48 cms
Técnica pastel sobre papel
Colección privada



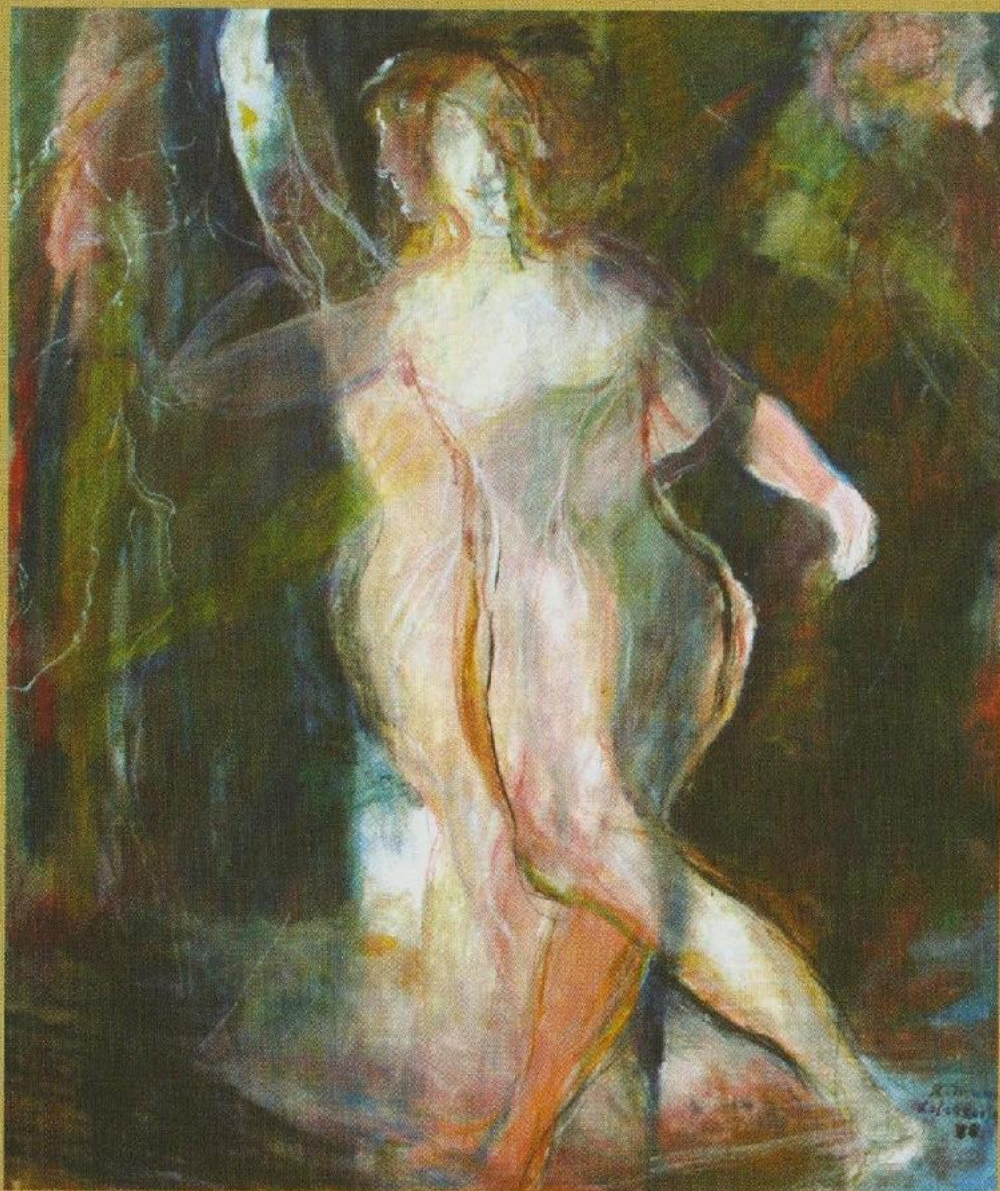
Sin título, s/f
45 x 31 cms
Técnica mixta sobre papel
Colección privada



Perros, 1986
36 x 63 cms
Técnica mixta sobre papel
Colección M. Umaña



Sin título, 1987
31.5 x 49 cms
Técnica mixta sobre papel
Colección privada



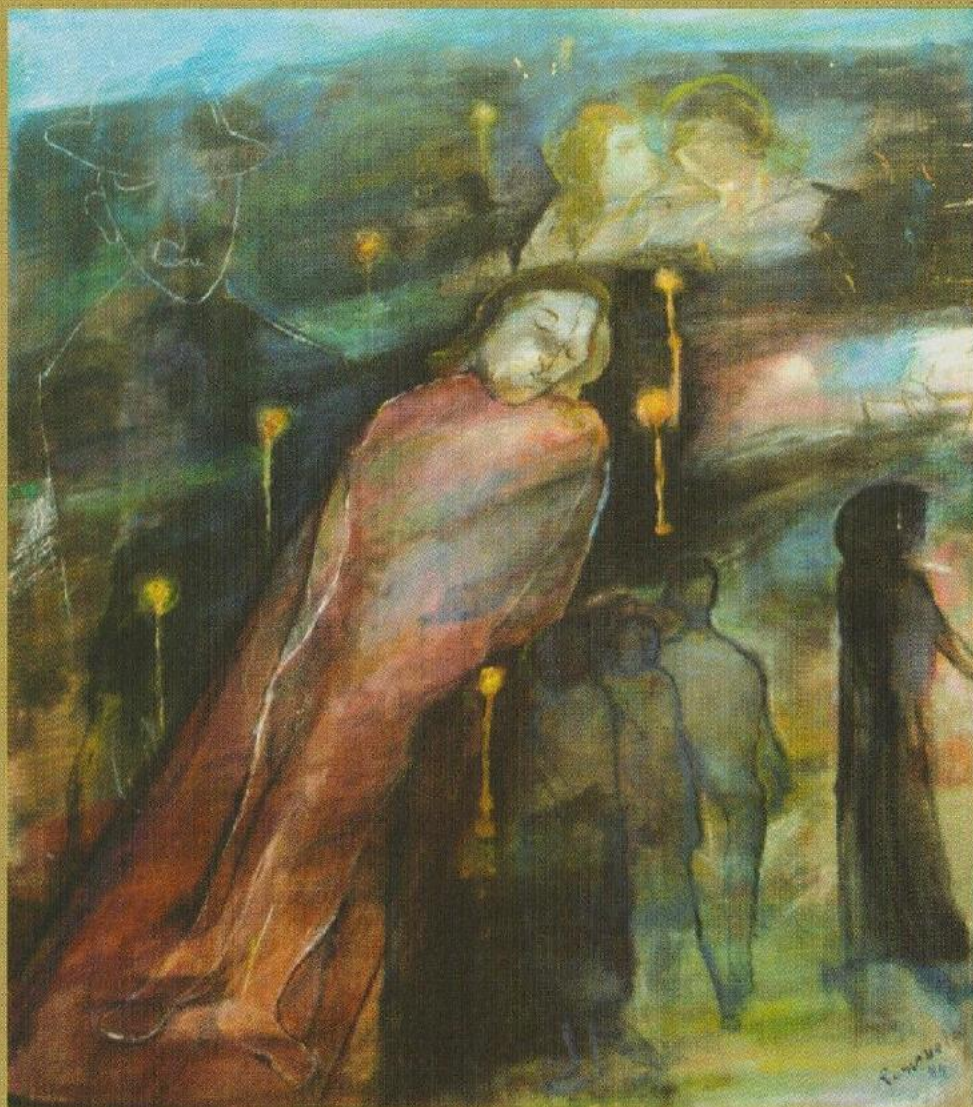
Diana, 1988
74.5 x 59 cms
Técnica mixta sobre papel
Colección privada



Gioconda, 1986
70 x 52 cms
Técnica mixta sobre papel
Colección privada



Figuras, 1986
70.5 x 57 cms
Técnica mixta sobre papel
Colección privada



El sueño, 1984
72.5 x 57 cms
Técnica mixta sobre papel
Colección M. Umaña



Triptico, s/f
23.5 x 26.8 cms
Técnica mixta sobre papel y madera
Colección M. Umaña



Recuerdo de Francisco Hasbún, 1986
98 x 73.5 cms
Técnica mixta sobre papel
Colección M. Umaña



Cristo y los apóstoles, *s/f*
30 x 29 cms
Técnica óleo sobre papel
Colección privada



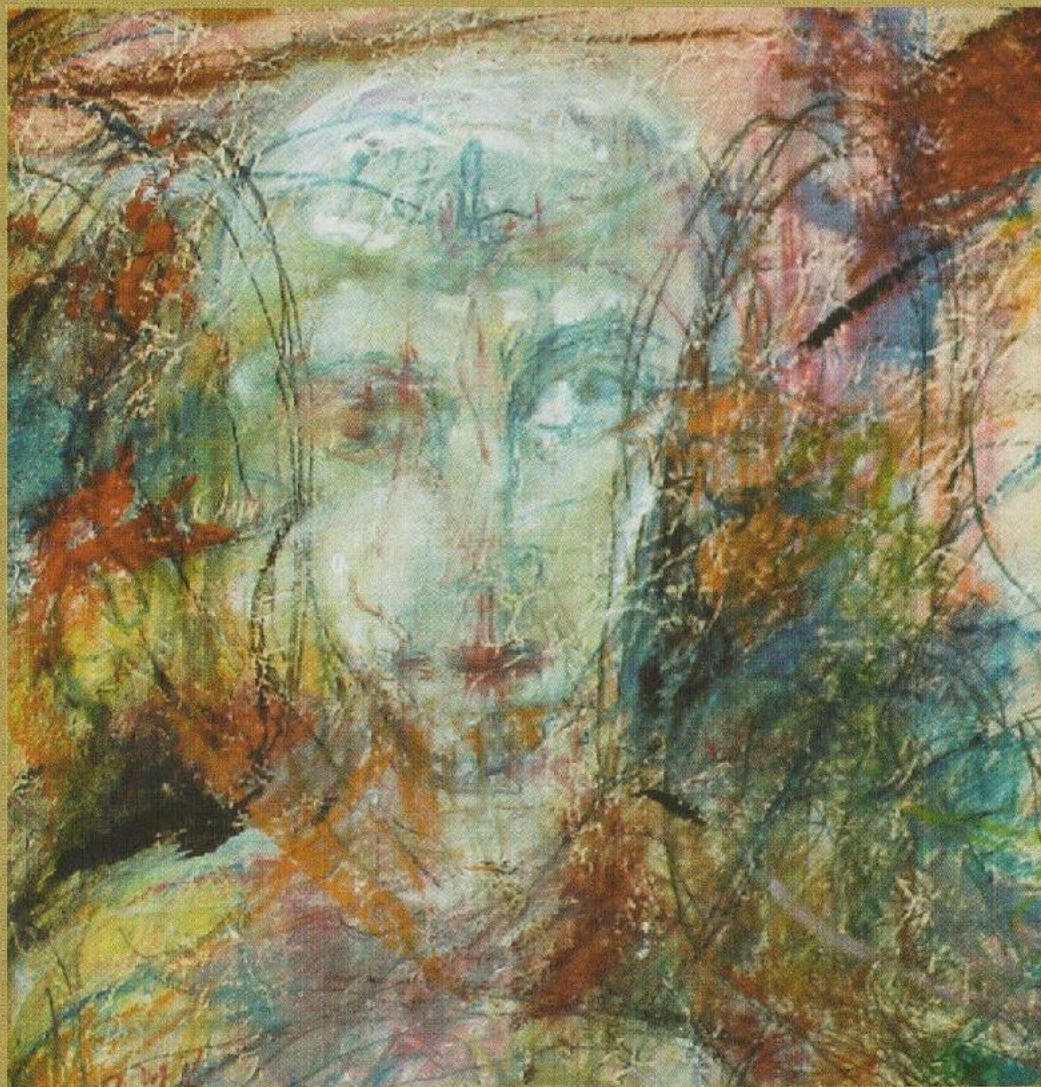
Ópera, s/f
48 x 34 cms
Técnica mixta sobre papel
Colección privada



Recuerdo de Milita, 2002
24 x 17 cms
Técnica mixta sobre papel
Colección Nick Mahomar



Cristo, 2002
24 x 17 cms
Técnica mixta sobre papel
Colección Nick Mahomar



Sin título, *s/f*
26.5 x 25 cms
Técnica mixta sobre papel
Colección privada

Bañistas, 1987
98 x 74 cms
Técnica mixta sobre papel
Colección privada





María, 1980
50 x 34.5 cms
Técnica mixta sobre papel
Colección Nick Mahomar



Cristo resucitado, 1998
101 x 162 cms
Técnica óleo sobre papel
Colección Nick Mahomar

Agradecimientos

- Nick Mahomar
- Manuel Umaña
- María Erlinda H. de Moras
- Roberto Galicia
- Rosa Amelia Argueta
- Museo de Arte (Marte)



Patrocinadores



MULTILIBROS

Una visión con sabiduría
2208-8680, 2208-6083



**CENTRO CULTURAL
SALVADOREÑO**



**Industrias
La Constanza**
Con su marca suprema



“...Rosa Mena Valenzuela es alta exponente de la visión artística contemporánea que presenta la idea y la emoción con absoluta sinceridad.”

Salarrué